

MEMORIA 2025



CORPORACIÓN
CULTURAL

2025 EN CIFRAS



180 ACTIVIDADES



31.851 ASISTENTES



ACTIVIDADES POR ÁREAS

COMUNIDAD

96 ACTIVIDADES · 12.467 ASISTENTES

PRODUCCIÓN

53 ACTIVIDADES · 11.672 ASISTENTES

FORMACIÓN

30 ACTIVIDADES · 7.691 ASISTENTES

ACTIVIDADES: MACROSECTORES

PEÑALOLÉN NUEVO
72 ACTIVIDADES

PEÑALOLÉN ALTO
56 ACTIVIDADES

SAN LUIS
19 ACTIVIDADES

LO HERMIDA
17 ACTIVIDADES

LA FAENA
5 ACTIVIDADES



TOP HITOS POR ASISTENCIA

EXPO PUEBLOS ORIGINARIOS
2.100 ASISTENTES

GALA ESCUELA ORQUESTA Y BALLET
2.000 ASISTENTES

GALA DE FOLCLOR
2.000 ASISTENTES

18 EN TU BARRIO (LO HERMIDA)
800 ASISTENTES

18 EN TU BARRIO (SAN LUIS)
800 ASISTENTES

LLUVIA DE TEATRO INFANTIL
CHATARROCK
800 ASISTENTES





ÁREA DE PRODUCCIÓN

Planifica y ejecuta la programación artística y eventos culturales, coordinando producción técnica, logística y operación de espacios con estándares de seguridad, accesibilidad y continuidad. Impulsa ciclos e hitos que activan el territorio y fortalecen los espacios culturales como puntos de encuentro.



PRODUCCIÓN (TOTALES)



53 ACTIVIDADES



11.672 ASISTENTES



PRODUCCIÓN (POR PROGRAMA)

HITOS CULTURALES

13 ACTIVIDADES · **7.254** ASISTENTES

PROGRAMACIÓN

SALA GABRIELA PIZARRO

34 ACTIVIDADES · **2.483** ASISTENTES

OTRO / NUEVO PROGRAMA

5 ACTIVIDADES · **1.835** ASISTENTES

EVENTOS EXTERNOS

1 ACTIVIDADES · **100** ASISTENTES



PRODUCCIÓN: DESTACADOS

EXPO PUEBLOS ORIGINARIOS
2.100 ASISTENTES

**LLUVIA DE TEATRO
INFANTIL (8 FUNCIONES)**
3.850 ASISTENTES

CINE (16 FUNCIONES)
769 ASISTENTES

PEÑA JAZZ
650 ASISTENTES



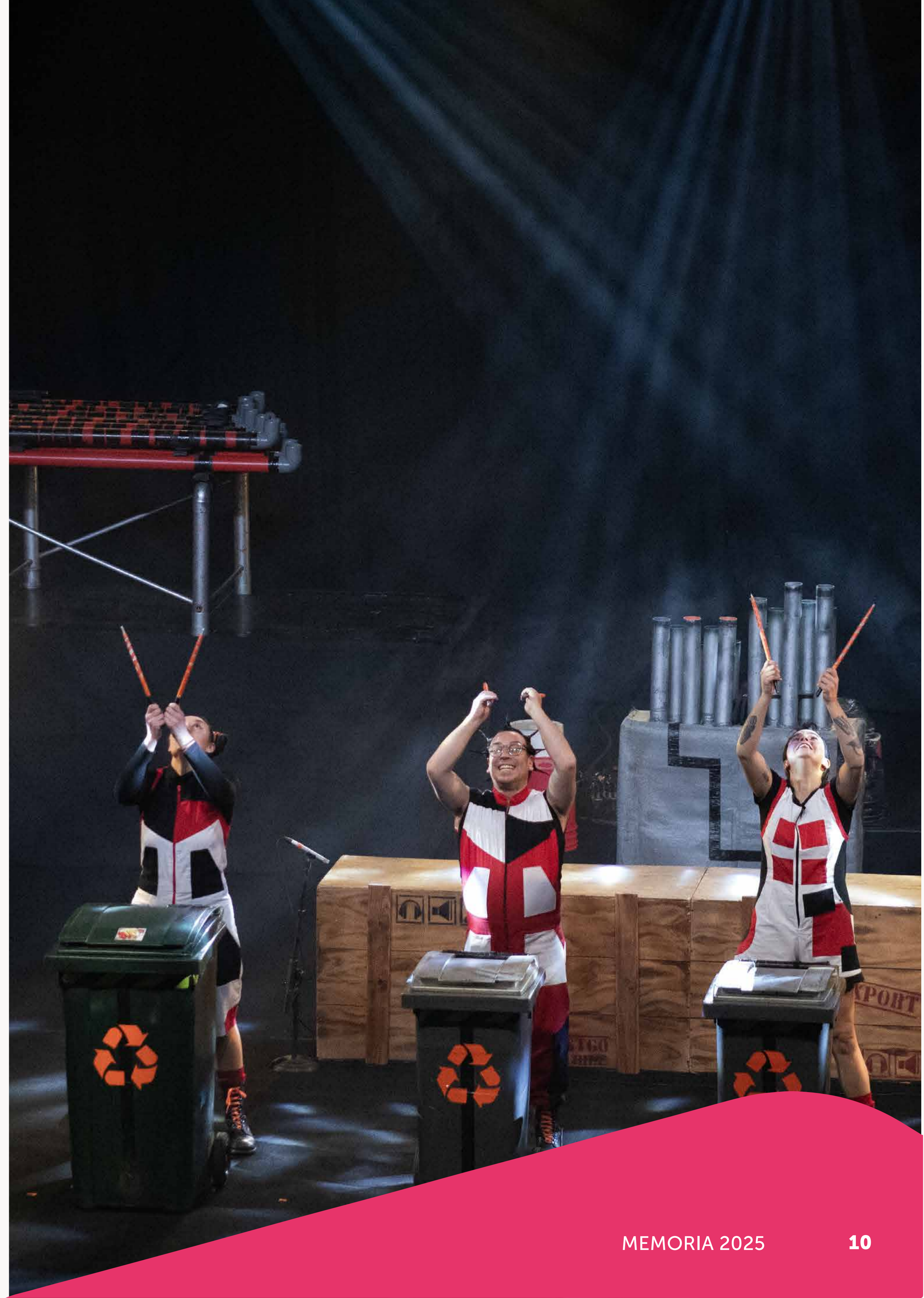
PRODUCCIÓN: LLUVIA DE TEATRO

CHATARROCK
800 ASISTENTES

YO INFINITO
760 ASISTENTES

PLANETA VERDEAGUA
740 ASISTENTES

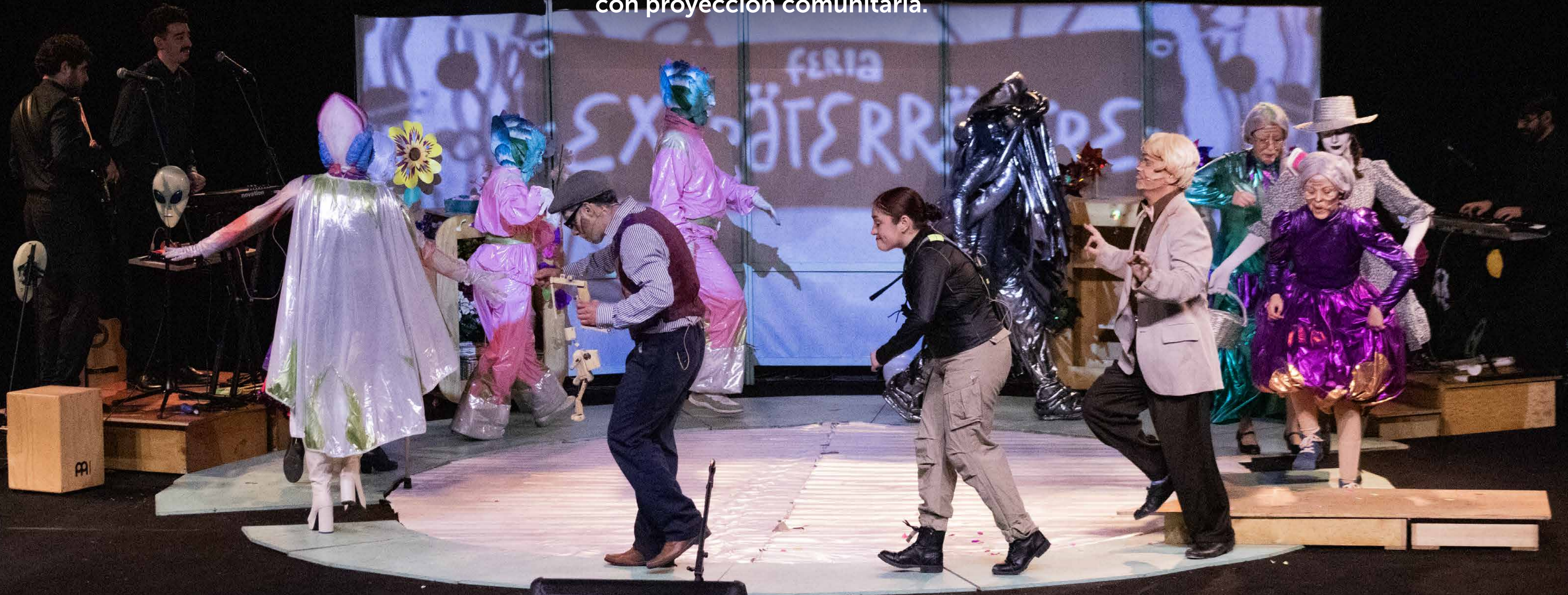
FAUNA
700 ASISTENTES





ÁREA DE FORMACIÓN

Desarrolla procesos de aprendizaje artístico mediante escuelas y talleres en diversas disciplinas, cuidando calidad pedagógica y acompañamiento docente. Aporta a democratizar el acceso a la formación cultural y a fortalecer trayectorias artísticas con proyección comunitaria.



FORMACIÓN



30 ACTIVIDADES



7.691 ASISTENTES



FORMACIÓN: ACTIVIDADES / ASISTENTES

ESCUELA DE BALLE

6 ACTIVIDADES · 2.818 ASISTENTES

ORQUESTAS

8 ACTIVIDADES · 2.809 ASISTENTES

TALLERES CHIMKOWE

6 ACTIVIDADES · 909 ASISTENTES

ESCUELA PRODUCCIÓN MUSICAL

7 ACTIVIDADES · 380 ASISTENTES

ESCUELA ARTE GRÁFICA RUA

1 ACTIVIDAD · 300 ASISTENTES

OTRO / NUEVO

2 ACTIVIDADES · 475 ASISTENTES



FORMACIÓN: DESTACADOS

**GALA DE ORQUESTA
Y BALLET**

2.000 ASISTENTES

**FESTIVAL ARTES
URBANAS**

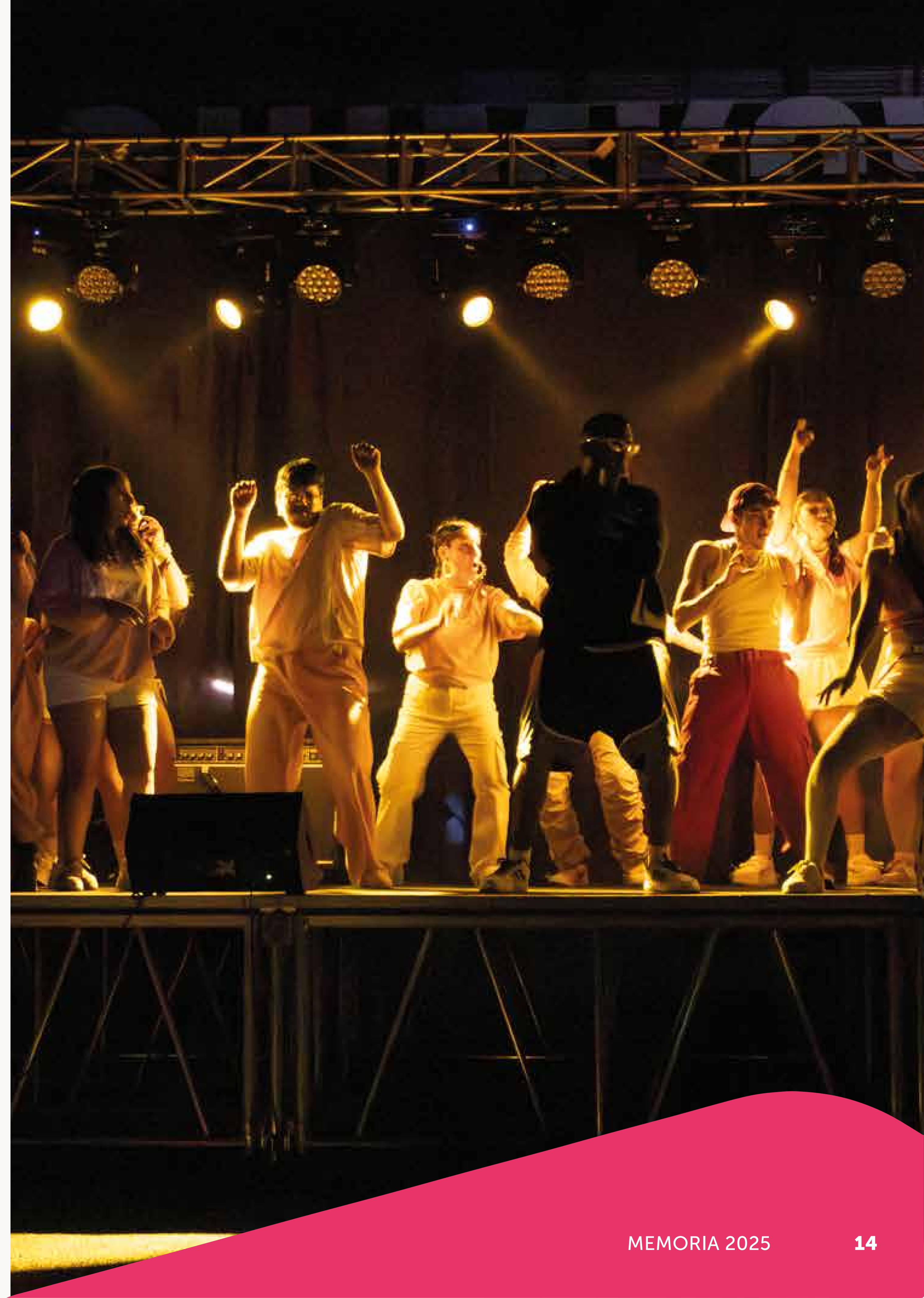
450 ASISTENTES

**INICIO CLASES
TALLERES CHIMKOWE**

329 ASISTENTES

FESTIVAL RUA

300 ASISTENTES





ÁREA DE COMUNIDAD

Promueve la participación cultural en barrios, articulando organizaciones y redes territoriales para facilitar acceso, encuentro y mediación cultural. Desarrolla programación en macrosectores y en el CCC San Luis, fortaleciendo expresiones locales y trabajo comunitario.



COMUNIDAD



96 ACTIVIDADES



12.467 ASISTENTES



COMUNIDAD

FOLCLOR

27 ACTIVIDADES · **7.420** ASISTENTES

EXTENSIÓN CULTURAL EN BARRIOS

19 ACTIVIDADES · **2.067** ASISTENTES

OCC

18 ACTIVIDADES · **1.734** ASISTENTES

CCCSL / SAN LUIS

5 ACTIVIDADES · **570** ASISTENTES

ECONOMÍAS CREATIVAS

19 ACTIVIDAD · **423** ASISTENTES

PATRIMONIO

5 ACTIVIDADES · **158** ASISTENTES

OTROS

3 ACTIVIDADES · **95** ASISTENTES



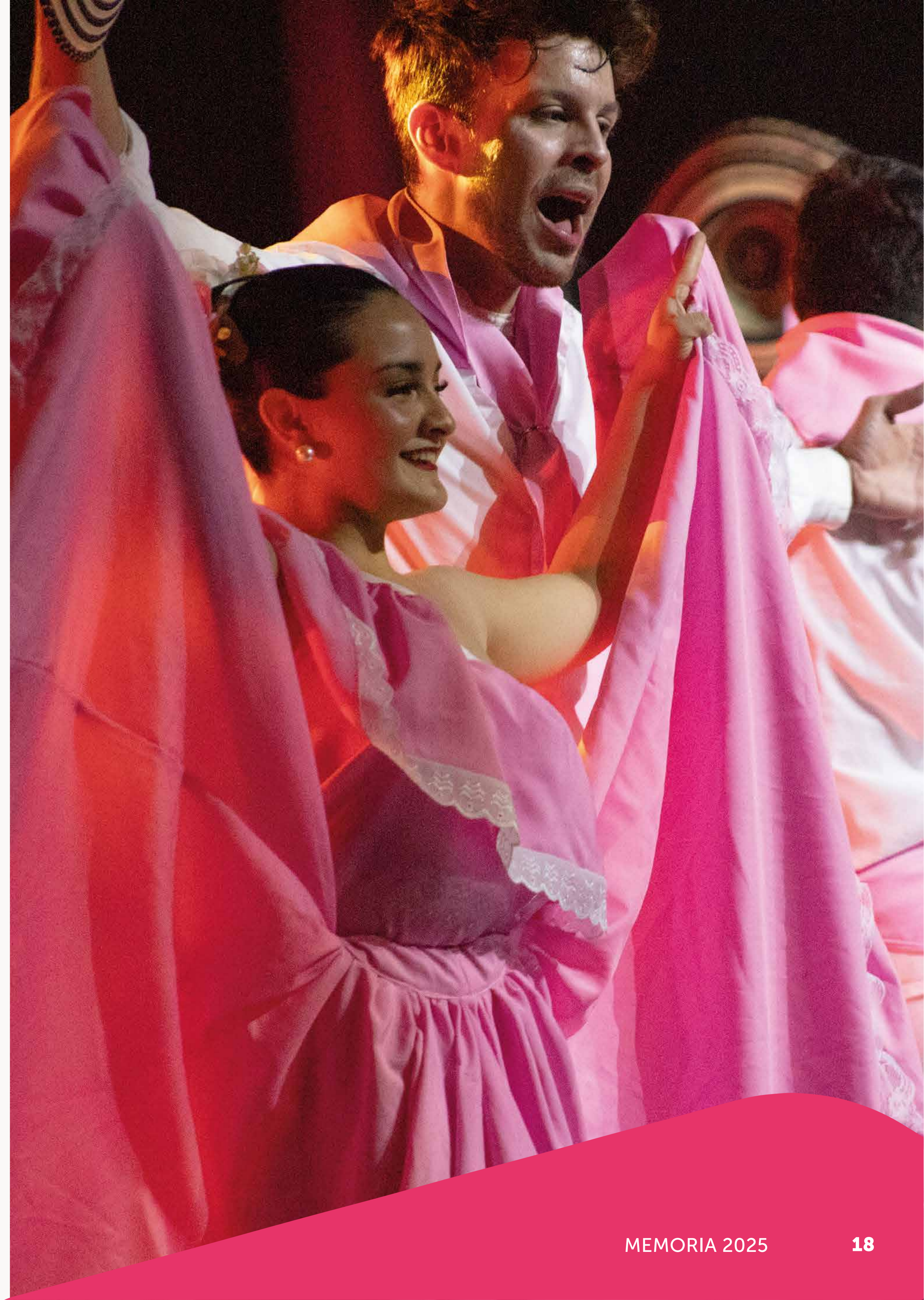
COMUNIDAD: DESTACADOS

GALA DE FOLCLOR
3.800 ASISTENTES

18 EN TU BARRIO
2.200 ASISTENTES

VIVO EL FOLCLOR
600 ASISTENTES

LA PEÑALOLINA
(INFANCIA / OCC)
550 ASISTENTES



PROYECTOS 2025

FONDOS ADJUDICADOS 2025

5 PROYECTOS

FONDOS ADJUDICADOS 2026

ESCUELA DE ARTES CIRCENSES
(SAN LUIS)

PLAN DE GESTIÓN
(CHIMKOWE)

COROS CIUDADANOS
80 AÑOS DE GABRIELA MISTRAL

GIRA ORQUESTA JUVENIL
DE PEÑALOLÉN

FONDOS IMPLEMENTADOS 2025

\$80.697.679

FONDOS IMPLEMENTADOS 2026

\$132.828.103

INFORMACIÓN PRESUPUESTARIA 2025

SUBVENCIÓN MUNICIPAL

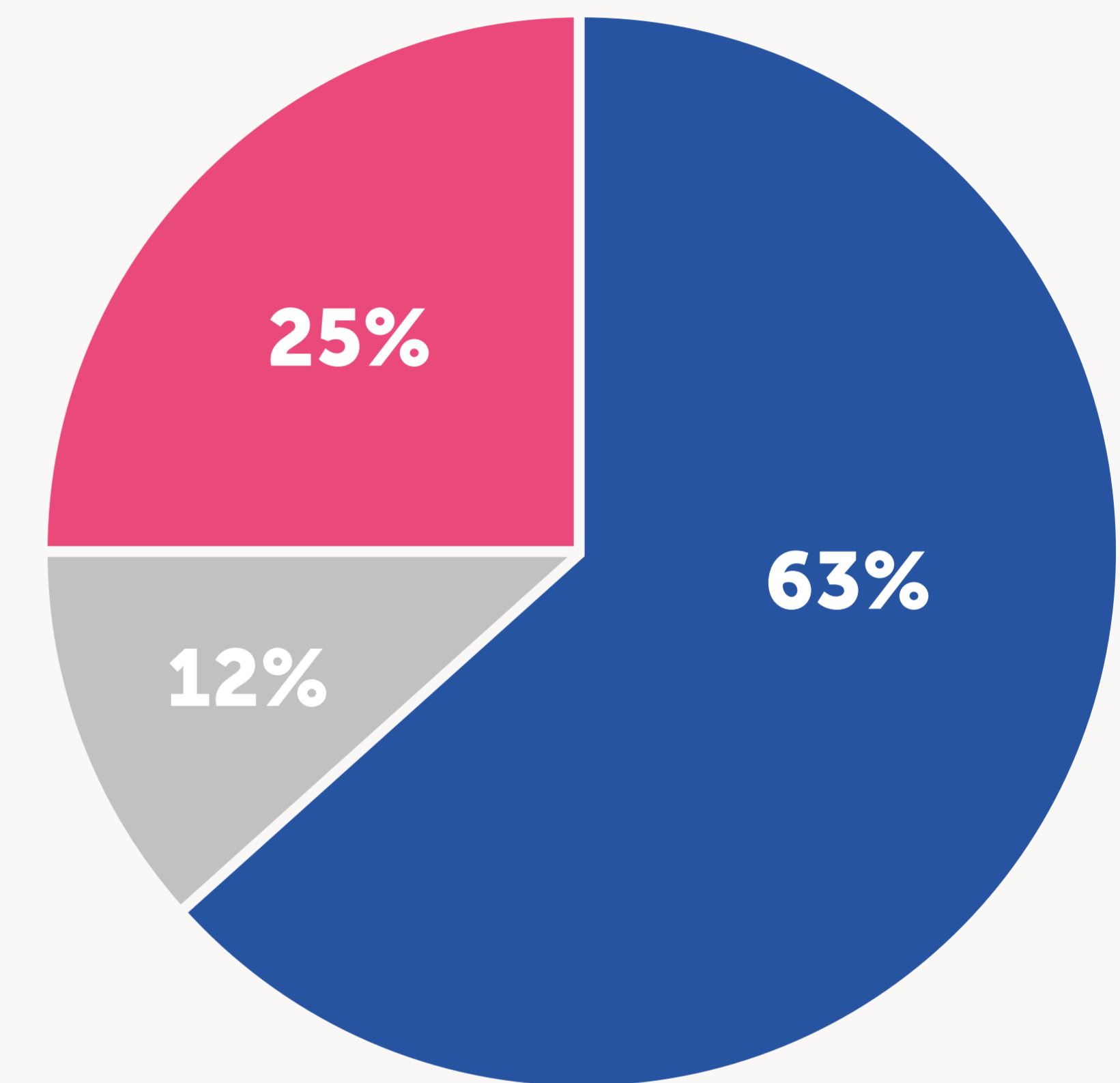
2025

TOTAL ANUAL
SUBVENCIÓN
ESPECIAL

MONTO

\$1.200.000.000

\$21.500.000



PERSONAL ■
OPERACIONES ■
PROGRAMAS ■

INGRESOS PROPIOS 2025

TOTAL ARRIENDOS

\$55.824.298

**TOTAL INGRESOS POR
TALLERES Y PROGRAMAS**

\$73.695.611



ÁREA DE COMUNICACIONES

Durante 2025, el Área de Comunicaciones de la Corporación Cultural de Peñalolén consolidó una estrategia orientada a fortalecer la circulación de información cultural y el vínculo directo con las comunidades, priorizando formatos audiovisuales y contenidos de alta visibilidad en redes sociales. Junto con ampliar el alcance digital de la programación, se avanzó en la diversificación de canales, destacando la creación de un canal de difusión vía WhatsApp, que superó los 900 usuarios y permitió una comunicación más directa, oportuna y segmentada con públicos activos. Esta combinación entre redes sociales y mensajería directa fortaleció la participación, aumentó las interacciones y facilitó la difusión de hitos culturales relevantes, contribuyendo a una presencia comunicacional más cercana, eficiente y alineada con las dinámicas territoriales de la comuna.



MÉTRICAS POR PLATAFORMA

INSTAGRAM

VISUALIZACIONES

3.600.000

SEGUIDORES

38.332 SEGUIDORES

CRECIMIENTO ANUAL

13.409 SEGUIDORES
CRECIMIENTO DEL 54,4%

ALCANCE

1.200.000 CUENTAS ALCANZADAS
CRECIMIENTO DEL 67,5% RESPECTO A 2024.

ENGAGEMENT

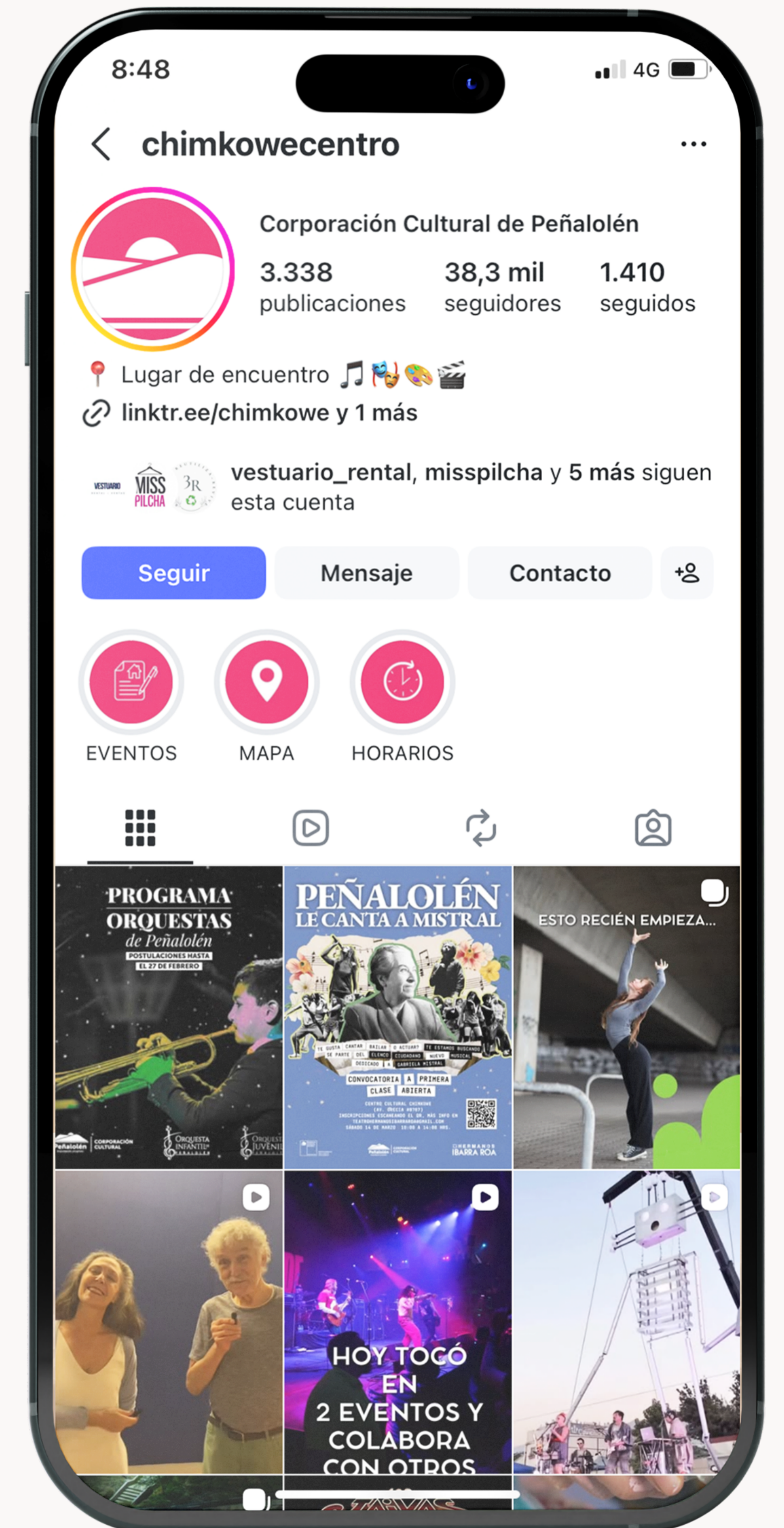
87.600 INTERACCIONES / CRECIMIENTO DEL 100%
RESPECTO A 2024.

VISITAS AL PERFIL

85.900 VISITAS / CRECIMIENTO DEL 80,6%
RESPECTO A 2024

PUBLICACIONES E HISTORIAS

500 HISTORIAS Y 273 PUBLICACIONES / CRECIMIENTO
DEL 10,3% RESPECTO A 2024



MÉTRICAS POR PLATAFORMA

FACEBOOK

VISUALIZACIONES

1.100.000

SEGUIDORES

27.039 SEGUIDORES

CRECIMIENTO ANUAL

+753 / CRECIMIENTO DEL 4,6% RESPECTO A 2024

ALCANCE

9.070 / CRECIMIENTO DEL 12,1% RESPECTO A 2024

VISITAS AL PERFIL

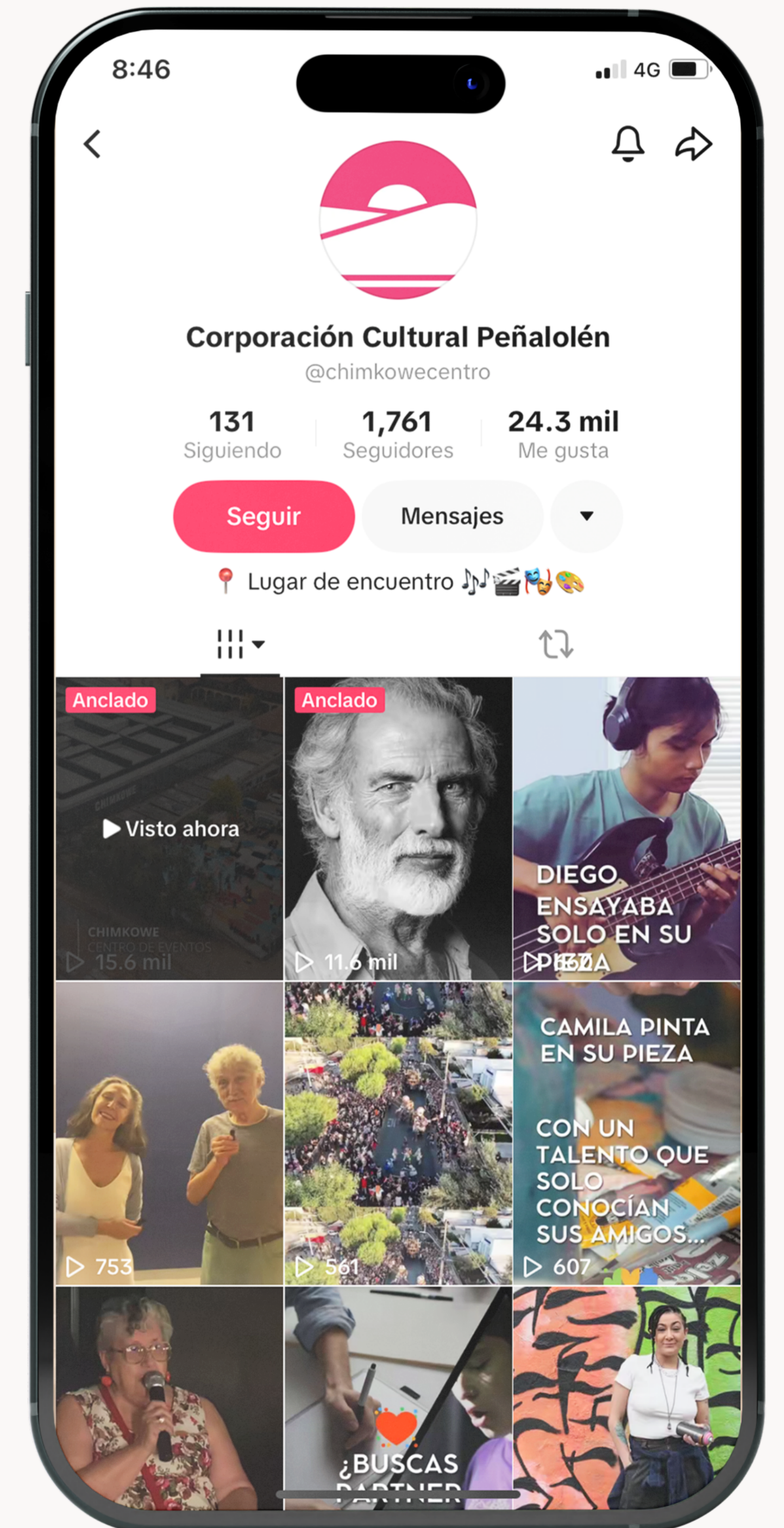
21.600 VISITAS



MÉTRICAS POR PLATAFORMA

TIKTOK

VISUALIZACIONES	32.031
SEGUIDORES	1.762
CRECIMIENTO ANUAL	+645 / CRECIMIENTO DEL 57.8% RESPECTO A 2024
AUDIENCIA ALCANZADA	15.044
VISITAS AL PERFIL	370
ME GUSTAS	24.300 / CRECIMIENTO DEL 40,7% RESPECTO A 2024
PUBLICACIONES	108 / CRECIMIENTO DEL 89,5% RESPECTO A 2024



MÉTRICAS POR PLATAFORMA

YOUTUBE

VISUALIZACIONES

65.000

SEGUIDORES

4.319

CRECIMIENTO ANUAL

+481 / CRECIMIENTO DEL 12,5% RESPECTO A 2024

ME GUSTAS

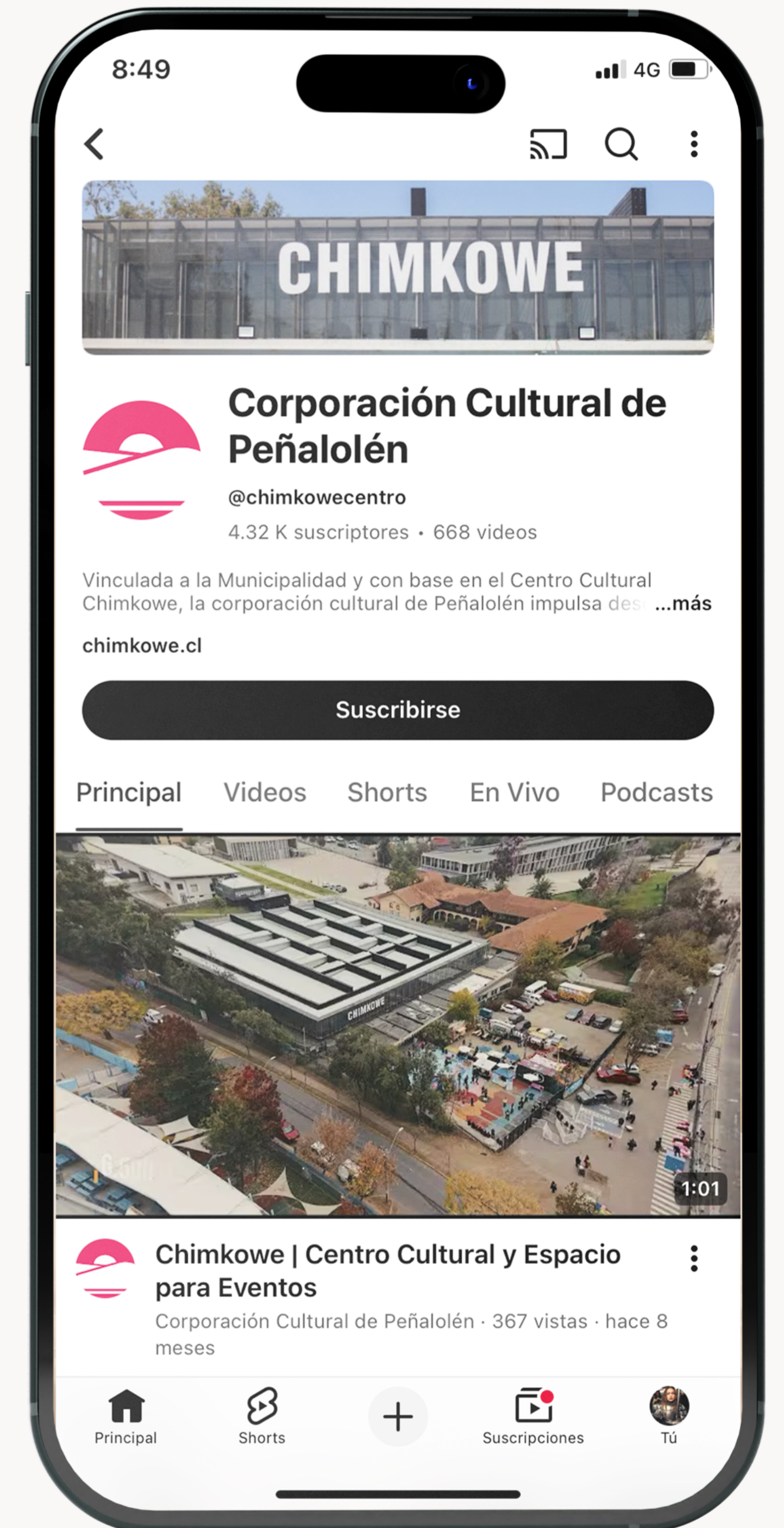
24.300 / CRECIMIENTO DEL 40,7% RESPECTO A 2024

PUBLICACIONES

11 VIDEOS / 7 SHORTS

IMPRESIONES

523.200



HITOS CAMPAÑAS COMUNICACIONALES

EN MEMORIA DE HECTOR NOGUERA

28.533 VISUALIZACIONES
1.600 ME GUSTA
17 COMENTARIOS
91 COMPARTIDOS
68 REPOSTEOS
100 GUARDADOS

BEATLEMANÍA EN CHIMKOWE

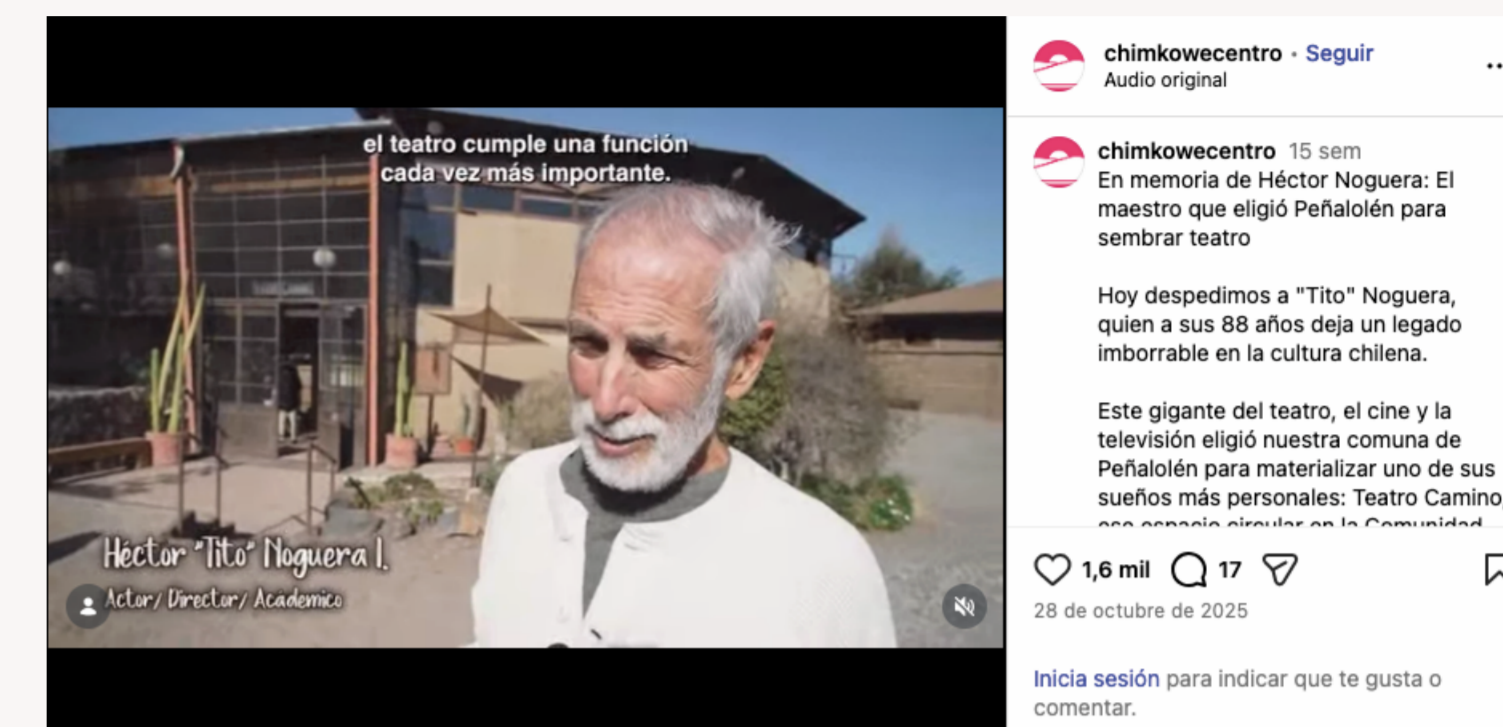
326.663 VISUALIZACIONES
2100 ME GUSTA
74 COMENTARIOS
1.100 COMPARTIDOS
377 GUARDADOS

EXPO PUEBLOS ORIGINARIOS

72.813 VISUALIZACIONES
1.346 ME GUSTA
20 COMENTARIOS
13 REPOSTEOS
424 COMPARTIDOS
278 GUARDADOS

FESTIVAL DE ARTES URBANAS

2.721 ME GUSTA
58 COMENTARIOS
123 REPOSTEOS
1.400 COMPARTIDOS
314 GUARDADOS





**CORPORACIÓN
CULTURAL**

📷 📺 📺 @CHIMKOWECENTRO

WWW.CHIMKOWE.CL

AV. GRECIA #8787, PEÑALOLÉN, SANTIAGO