



SALA GABRIELA PIZARRO
FICHA TÉCNICA

CHIMKOWE



HISTORIA

En el año 2007, el alcalde de Peñalolén Claudio Orrego Larraín se propuso crear un centro de eventos culturales y deportivos para su comuna. Este es el inicio de este gran proyecto, “**Chimkowe**”, un lugar donde los sueños se hacen realidad.

Mediante concurso público comenzó a gestarse y materializarse la construcción del centro de eventos. Se adjudicó esta gran obra a Gubbins Arquitectos y Nicolás Loi Arquitectos Asociados, dando inicio a la construcción de este proyecto el año 2007.

Su construcción es de hormigón, vidrio y metales, combinando una arquitectura moderna e imponente en el centro cívico de la comuna. Con un total de 6450 m², Chimkowe cuenta con múltiples espacios y salones, considerándose como un centro multistage, donde es posible realizar desde recitales y conciertos masivos, hasta charlas conferencias y talleres. Chimkowe fue terminado el 24 de Septiembre de 2008, dando paso a su inauguración oficial dos días después.



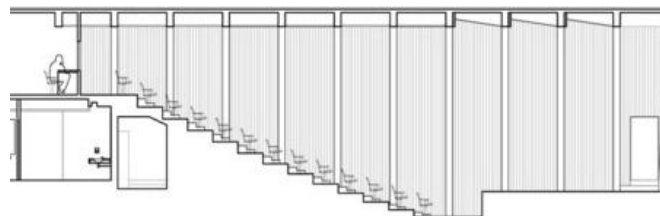
UBICACIÓN

El Centro Cultural Chimkowe se encuentra ubicado en Av. Grecia #8787, a un costado de la Municipalidad de Peñalolén.



INSTALACIONES

La Sala Gabriela Pizarro cuenta con **117 butacas** color negro, un escenario de 6.6 x 6.8 metros y 5 metros de alto, de piso de madera con una escalera por delante del escenario y una puerta trasera que da al pasillo que lleva al camarín.



EQUIPO TÉCNICO

María José Argandoña

Productora General

2 2486 8193

margandona@penalolen.cl

Jonathan Garrido C.

Encargado Técnico

+56 9 5622 8822

jgarridoc@penalolen.cl

El horario en que se requiera al equipo técnico para pruebas de sonido y/o montaje deberá ser acordado con anticipación con el Encargado Técnico.

Toda presentación artística DEBE contar con su propio equipo técnico (Sonidista e Iluminador)

El horario de colación es de 14:00 a 15:00 horas. Salvo excepciones aprobadas por el equipo con anticipación.

FICHA TÉCNICA

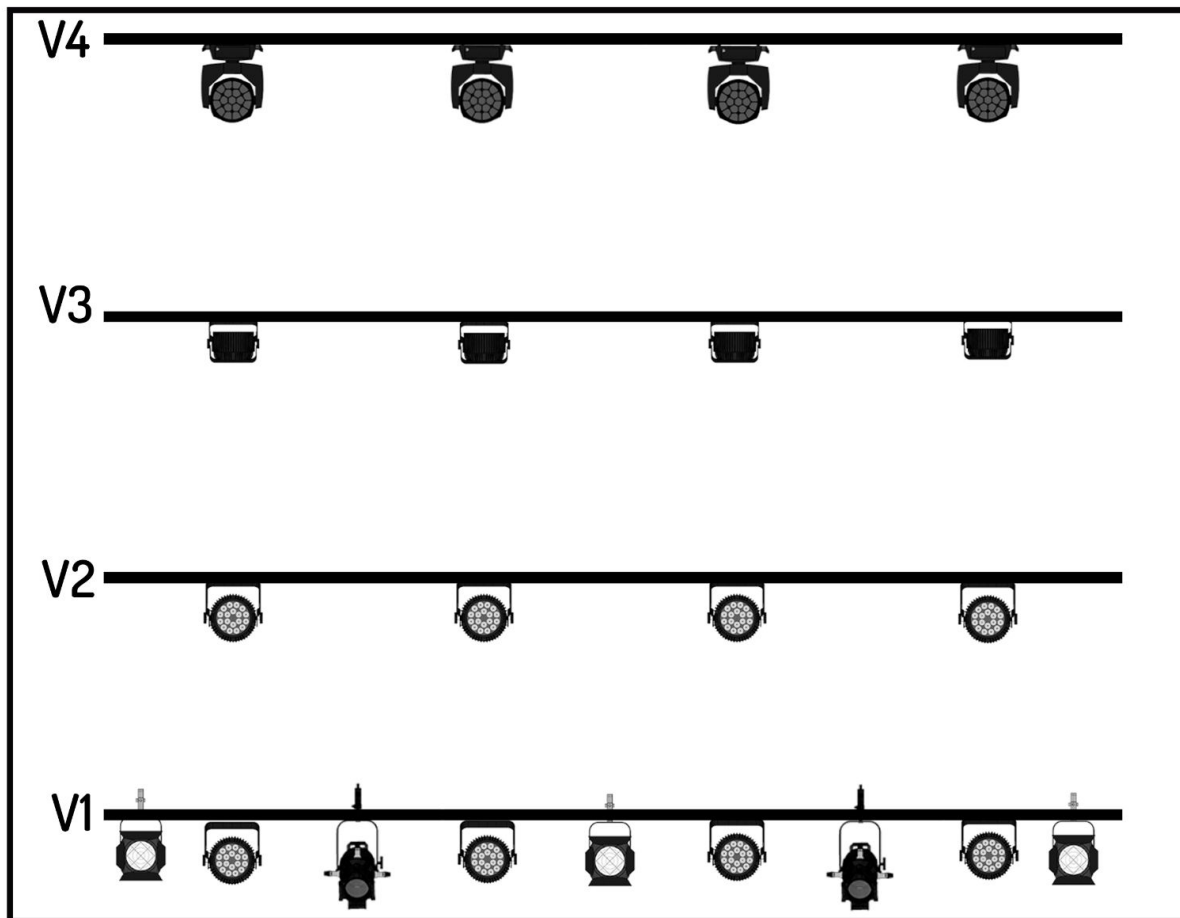
AUDIO

Ítem	Modelo	Unidades	Observaciones
Consola	Behringer X32	1	Digital, 32 Canales, ubicada en sala técnica
Line Array	FBT Mitus	4	2 por lado, anclados al techo
Sub Bajo	FBT Mitus	2	1 por lado, anclados al techo
Multipar	Proel	1	32 entradas y 8 envíos
Monitor de piso	Activos	7	3 FM12 4 EON 715
Micrófono	Vocal	10	7 OM2, 1 E835, 2 RODE M2
Multipar Remoto	Proel	1	12 entradas y 4 envíos
Micrófono	Condensador	6	4 Rode m5 y 2 Audix f9
Micrófono	Inalámbrico Headset	4	Shure blx14 Pilas AA
Micrófono	Inalámbrico de mano	3	Pilas AA /marca Sennheiser(1) y Gemini(2)
Microfono	SM 57	6	
Microfono	Beta91	1	
Micrófono	Lewitt 460	1	
Micrófono	Pinza	2	
Micrófono	AKG411P	2	
	P		
Caja Directa	D.I Box	8	6 Pasivas Mono 2 Activas mono
Cables XLR		35	Distintos largos
Extensiones	Alargadores	5	
Atriles	Con boom	25	
Kit Micrófonos	Batería (sin over)	2	Marca Audix y Wharfedale
Telón		1	Telón Retráctil 4x4
Proyector	Brother 4600 Lúmenes	1	HDMI [Siempre traer notebook]

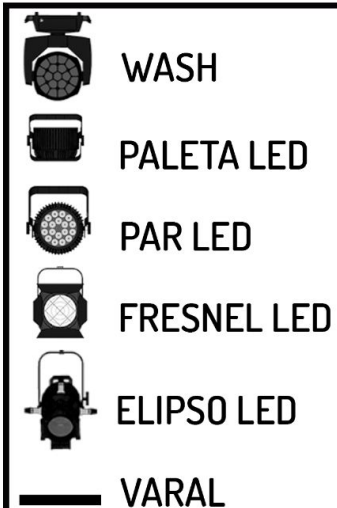
ILUMINACIÓN

Ítem	Modelo	Unidades	Observaciones
Consola	Titan Mobile	1	
Foco	Par Led	8	RGBWA+UV 18x3w
Foco	Wash	4	RGBW
Foco	Fresnel Led	4	
Foco	Elipso Led	2	Luz cálida
Foco	Paleta Led	4	RGB
PC	Core i7 24gb Ram	1	PC de Escritorio para uso

PLANTA DE ILUMINACIÓN



SIMBOLOGÍA



OTROS

CONSOLA AVOLITES
TITAN MOBILE
MAQUINA DE HAZE

ANCHO: 6.6 MTS - FONDO: 6.8 MTS - ALTO ESCENARIO: 1 MT - ALTO PISO/TECHO: 5 MT

44 METROS CUADRADOS



CAMARINES

El Auditorio cuenta con un camarín para 12 personas con un baño con ducha, además de un espejo y un mesón muro a muro y 10 sillas.